

# つながり

～茅ヶ崎市立病院～

特集 消化器内科

湘南東部医療圏の病院(※1)で初導入(※2)  
AIによる大腸内視鏡画像診断支援

50

2024. 12



(※1) 湘南東部医療圏とは茅ヶ崎市・藤沢市・寒川町エリアをいい、

病院とは20人以上の患者を入院させるための施設を有するものをいいます

(※2) 令和6年12月現在 当院調べ

# 【科部長紹介】

2024年4月就任  
消化器内科 科部長



村田 依子

YORIKO MURATA

大学病院レベルの治療を茅ヶ崎市内で

- ・日本内科学会認定内科医、総合内科専門医、指導医
- ・日本消化器病学会消化器病専門医、指導医
- ・日本消化器内視鏡学会消化器内視鏡専門医、指導医
- ・日本炎症性腸疾患学会 IBD 専門医、指導医
- ・日本がん治療認定医機構がん治療認定医

令和6年度より栗山副院長の後任として、茅ヶ崎市立病院消化器内科部長を拝命いたしました村田依子と申します。私は、平成18年に当院に入職して早20年近く、茅ヶ崎寒川地区の患者さんや近隣の医療機関の皆様に変にお世話になってまいりました。この場を借りて厚く御礼申し上げます。

現在当院の消化器内科は12名在籍しており、外来・病棟・内視鏡センター・救急・人間ドックなど様々な部署で活躍しております。

炎症性腸疾患や緩和ケアを専門とする村田、胆膵専門である佐藤高光副科部長兼内視鏡センター長と、ESD（内視鏡的粘膜下層剥離術）や化学療法を専門とする後藤駿吾医長を中心とし、若手医師とともに日々診療にあたっています。

特に超音波内視鏡を使用した診断・治療技術は湘南地区で随一と自負しており、治療難渋例で他院からご紹介いただくことも多く、黄疸など胆膵疾患を疑う患者さんがいましたらご紹介いただくと幸いです。

また、消化器がんは早期癌であれば内視鏡治療、切除可能なら外科へ手術を依頼しますが、発見された時点で根治的な治療が困難なことや、あるいは高齢などの理由で積極的な治療が難しい場合もあります。そのような時は患者さんやご家族と相談しながら、化学療法や放射線治療などを含めた治療法を検討し、当院の患者支援センター職員や近隣の医療機関と協力しつつ、患者さんが最期までより良い日々を過ごしていただけるよう多職種で取り組んでいます。

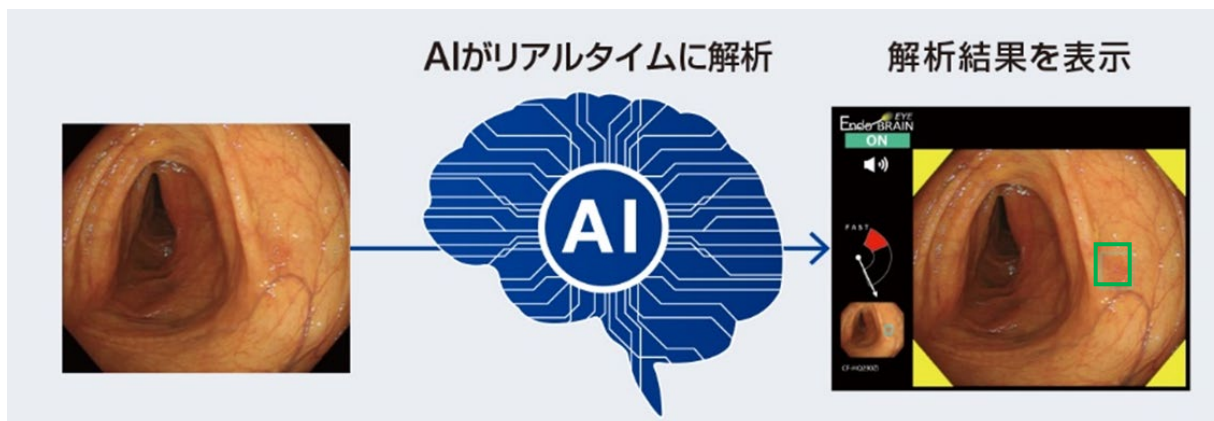
多くの皆様に茅ヶ崎市立病院で治療を受けたい、茅ヶ崎市立病院で治療を受けて良かったと思っていただけるよう、引き続き努力して参りますので今後ともどうぞよろしくお願い申し上げます。

## AIによる大腸内視鏡画像診断支援プログラムを湘南東部医療圏で初導入しました

この度、湘南東部医療圏の病院にて初めて、AIを搭載した大腸内視鏡画像診断支援プログラム「EndoBRAIN-EYE」を導入いたしました。

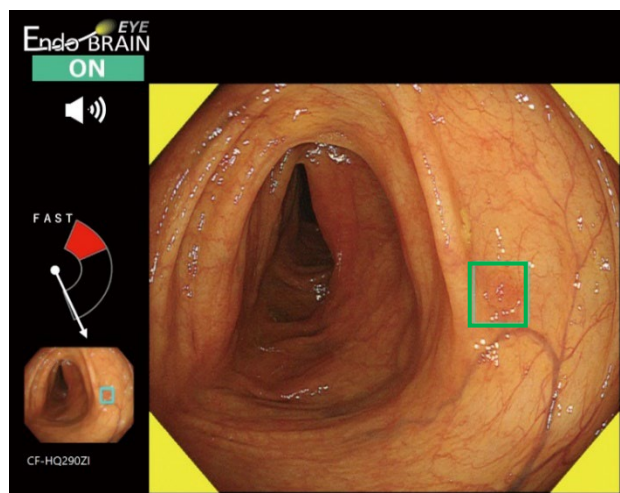
EndoBRAIN-EYEは、内視鏡で撮影した画像（動画）をリアルタイムで解析し、AIが病変の有無や異常を高精度（※）で検出・診断支援を行う革新的な技術です。

（※）臨床性能試験による結果（感度96%、特異度98%） 【出典】オリンパス株式会社による



このソフトウェアは、腫瘍やポリープなどの異常を早期に発見し、医師の診断を強力にサポートします。

AIが内視鏡画像を解析することにより、微細な異常の検出率が向上し、リスクが軽減されます。これにより、患者さんにはより迅速で精度の高い診断結果を提供することが可能となります。



湘南地区の病院における「EndoBRAIN-EYE」の導入は、地域医療の質の向上に大きく貢献するとともに、患者さんにとっても安心・安全な医療を提供するための新たなステップとなります。今後も最先端の技術を活用し、地域社会への貢献を続けてまいります。

# 消化器内科



副院長  
栗山 仁

2021 年秋に内視鏡センターがオープンし、2024 年 12 月に大腸内視鏡 AI 診断支援システム (EndoBRAIN) を導入しました。茅ヶ崎市立病院消化器内科は、市民に最適な医療を提供し「茅ヶ崎でみつけた病気は茅ヶ崎で治療を完結する」を目標に常にアップデートし続けています。些細な症状でも、お困りなことがありましたら、ぜひ当院にご相談ください。



消化器内科副科部長  
佐藤 高光

当院では高次医療機関レベルの機器を揃えております。重要な疾患を早期に発見し、治療に結びつけられる様に尽力しております。特に胆道・膵臓領域では診断から治療まで専門性が求められます。“不安”はあるものの、受診を躊躇している方もいらっしゃるかと思います。ご相談だけでも結構です、お力になれますと幸いです。

総合内科部長

健康管理科部長  
秦 康夫

消化器内科 医長  
後藤 駿吾

消化器内科 医長  
松本 悠亮

消化器内科 医長  
池田 佳彦

消化器内科 医長  
上野 航大

消化器内科 修練医  
林 春菜

消化器内科 修練医  
東 暖乃

消化器内科 修練医  
浅野 悠稀

消化器内科 修練医  
中原 祐貴

## 患者支援センターの取り組み

患者支援センターでは、地域の医療機関と連携強化のため、診療所訪問をおこなっています。今年度は、循環器内科 10 件、消化器内科 4 件、外科 3 件、泌尿器科 3 件、呼吸器外科 2 件の合計 22 件の診療所へ科部長と一緒に訪問しました (R6.8~11 実績)。お忙しいところ、ご対応いただいた診療所の先生方におかれましては誠にありがとうございました。訪問の際にいただいたご意見を基に改善を進め、これからも地域の先生方との連携を強化して参りますので、引き続き茅ヶ崎市立病院をよろしく願いいたします。



「健やか・共創」

# 茅ヶ崎市立病院

編集・発行：茅ヶ崎市立病院  
患者支援センター  
発行日：令和6年12月

〒253-0042 神奈川県茅ヶ崎市本村 5-15-1  
TEL 0467-52-1111 (代) FAX 0467-52-1133  
<https://hosp.city.chigasaki.kanagawa.jp/>

